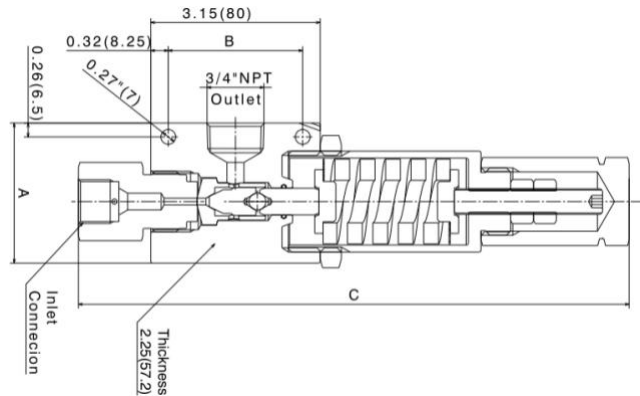


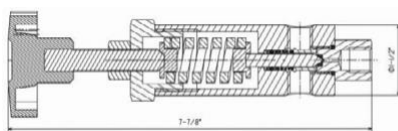
# SPIR STAR 安全阀

柱安全阀设计用于过压保护，可在气体或液体应用。  
所有阀门均可现场调节。

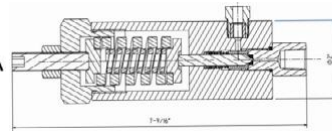
**材料**.....316 不锈钢阀体  
**工作压力**.....1,000psi 到 75,000psi  
**工作温度**.....-28°C to+ 150°C | -20 °F to 300 °F



型号	连接尺寸及类型		孔径尺寸	在 100° F(38°C) 下压力范围			尺寸 英寸 (毫米)		
	入口连接	出口连接		最小设定值	最大设定值	最大背压值	A	B	C
HVR9-5K	9/16"MP	3/4"NPT	0.312(792)	1,500(103)	5,000(345)	500(35)	2.6"(66)	2.50(63.50)	10.24"(260)
HVR9-10K	9/16"MP	3/4"NPT	0.250(6.35)	5,000(345)	10,000(690)	500(35)	2.6"(66)	2.50(63.50)	10.24"(260)
HVR9-15K	9/16"MP	3/4"NPT	0.188(4.78)	10,000(690)	15,000(1,035)	500(35)	2.6"(66)	2.50(63.50)	0.24"(260)
HVR9-20K	9/16"MP	3/4"NPT	0.156(3.96)	15,000(1,035)	20,000(1,380)	500(35)	2.6"(66)	2.50(63.50)	10.24"(260)
HVR6-30K	3/8"HP	3/4"NPT	0.125(3.18)	20,000(1,380)	30,000(2,070)	500(35)	2.6"(66)	2.50(63.50)	10.24"(260)
HVR9-45K	9/16"HP	3/4"NPT	0.093(2.36)	25,000(1,724)	45,000(3,103)	500(35)	2.6"(66)	2.50(63.50)	10.24"(260)
HVR6-60K	3/8"HP	3/4"NPT	0.078(1.98)	30,000(2,070)	60,000(4,138)	500(35)	2.6"(66)	2.50(63.50)	10.24"(260)
HVR9-75K	9/16"HP	3/4"NPT	0.062(1.57)	37,000(2,550)	75,000(5,171)	500(35)	2.6"(66)	2.50(63.50)	10.24"(260)



HVR-10K-FA



HVR-20K-FA

安全阀 - 手动调节				
型号	描述	最大压力		
HVR-10K-FA	安全阀-手动调节, 进口 2x1/4"NPT 内螺纹, 出口 1/4"NPT 内螺纹, 工作压力范围 69-690bar.	690bar	10,000psi	
HVR-20K-FA	安全阀-手动调节, 进口 1/4"高压内螺纹, 出口 1/4"NPT 内螺纹, 工作压力范围 690-1380 bar.	1,380bar	20,000psi	